



УНИКАЛЬНОЕ
ПРЕДЛОЖЕНИЕ
НА РЫНКЕ СПБ



ОСОБНЯК
СИНОПСКАЯ 70

ОСОБНЯК БРАТЬЕВ ИСТОМИНЫХ



ИСТОРИЧЕСКАЯ СПРАВКА

Особняк принадлежал с первой четверти 19 в. А. Ф. Потираловскому, почетному гражданину, фридрихгамскому первостатейному и временному петербургскому купцу. Он занимался торговлей хлебными товарами, был членом конторы хлебной пристани с 1849 по 1859 гг., членом корммерческого суда в 1855-1858 гг., в 1860-1862 гг. - членом комитета Государственного банка.

Особняк Потираловского, убранство которого частично сохранилось, был один из самых роскошных на набережной. Дом двухэтажный, на высоком подвале, в котором находились комнаты для прислуги и кухня. Сохранился чугунный балкон на каменных кронштейнах, над окнами второго этажа сандрики с изображением античных женских головок. Парадные комнаты были оклеены дорогими обоями, карнизы украшены лепкой, потолки расписаны. В зале имелся большой живописный плафон.

Владелец занимал весь второй этаж, восемь комнат и шесть комнат первого этажа. Сохранившийся до сих пор каменный надворный флигель, в полуподвальном этаже которого располагалась прачечная, нанимала контора барона Штиглица. С 1879 г. имуществом владела вдова - Е. П. Потираловская. От нее в 1882 г. все перешло во владение торгового дома «Братья Истомины», во главе которого стоял И. И. Истомин. Предприятие занималось торговлей хлебом. На сегодняшний день в доме сохранились лепные потолки, два мраморных камина фирмы Сан-Галли, белый и черный, паркетный пол.





В 2001 г. дом включён КГИОПом в "Перечень вновь выявленных объектов, представляющих историческую, научную, художественную или иную культурную ценность". Здание включено в Единый государственный реестр объектов культурного наследия (памятников истории и культуры) народов Российской Федерации в качестве объекта культурного наследия регионального значения на основании распоряжения комитета по государственному контролю использованию и охране памятников истории и культуры № 10-11 от 23 апреля 2009 г.

ОБЩАЯ ИНФОРМАЦИЯ

Годы постройки - 1 четверть XIX века
Памятник архитектуры регионального значения с 2009 года
Полная реконструкция с заменой всех инженерных коммуникаций 2014 году
Общая площадь здания - 923 кв. м.
Этажность - цоколь, 2 этажа, мансарда
Площадь земельного участка 900 кв. м. (собственность)
10 парковочных мест!
Вид права на землю - собственность.
Стоимость - по запросу.



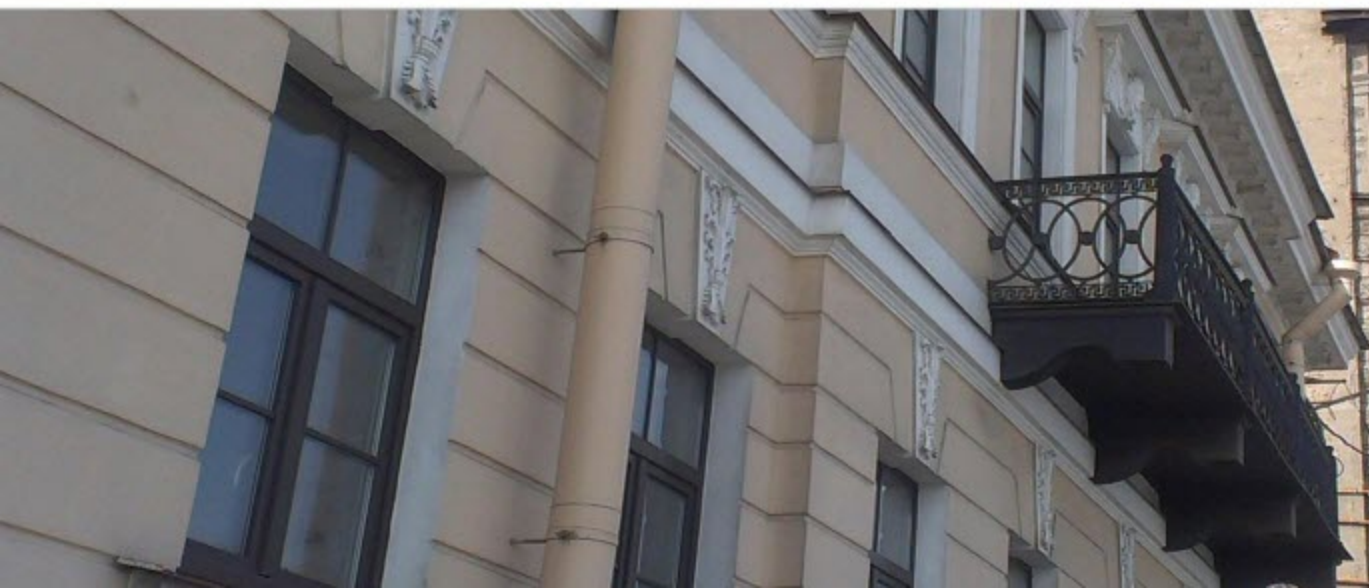


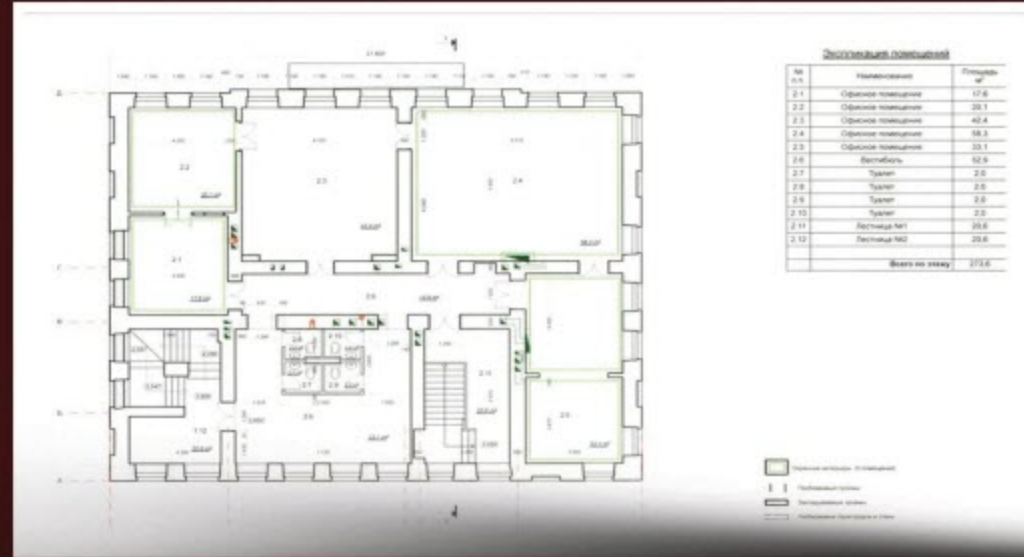
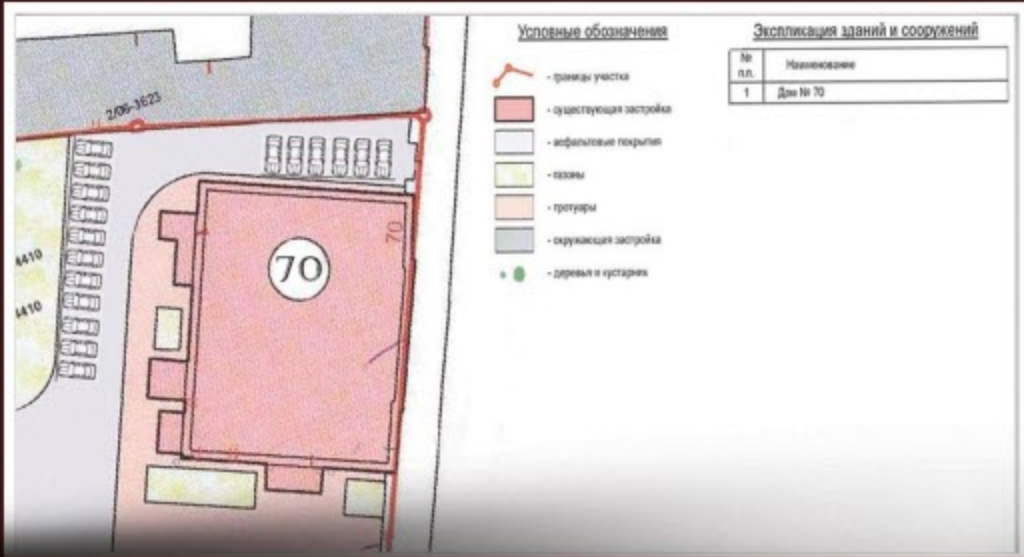
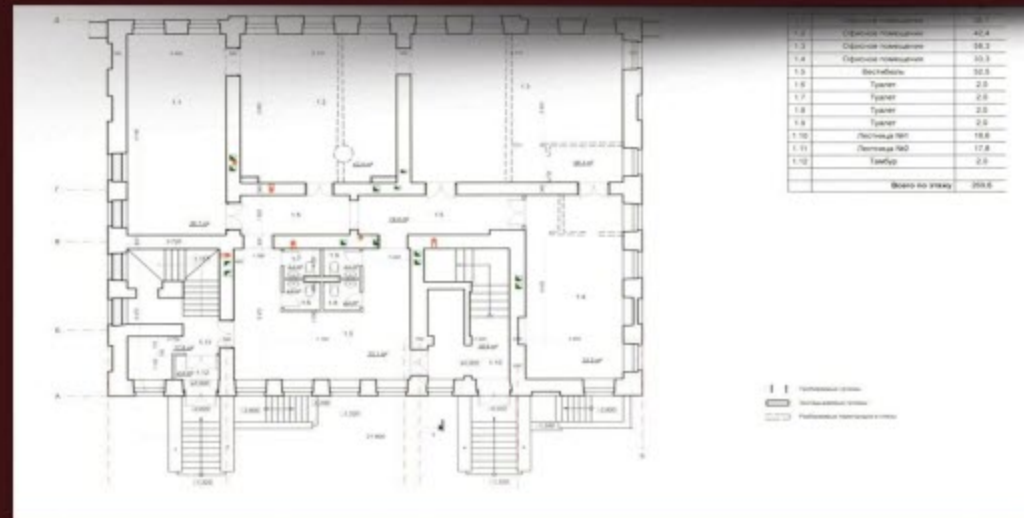
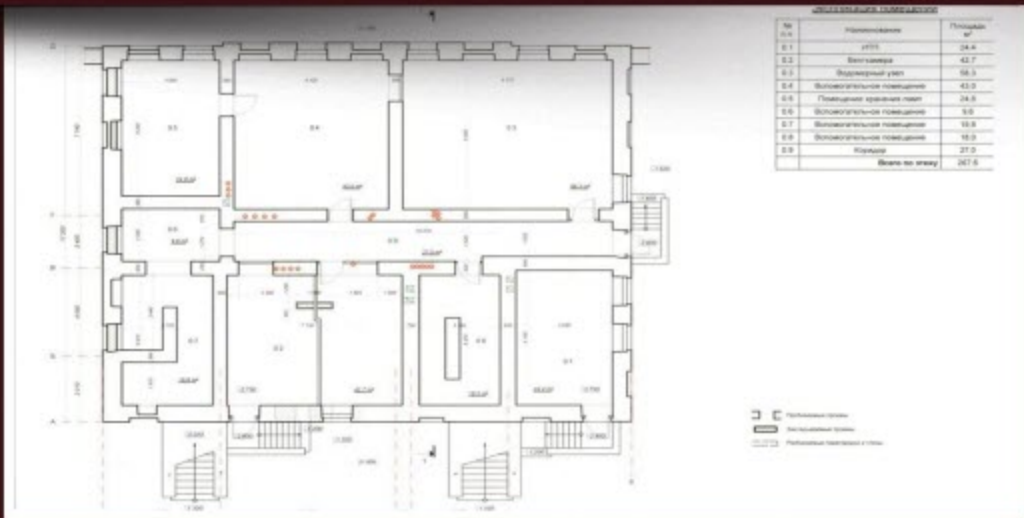
Здание находится в историческом центре города, расположен на первой линии набережной Невы и имеет отличные видовые характеристики.

Возможное использование:

- штаб-квартира
- представительство компании
- предприятие сферы услуг премиального сегмента

В непосредственной близости расположены: Единый Центр Документов, Смольный собор и здание Правительства СПб, строящийся деловой квартал «Невская Ратуша», ряд объектов городской инфраструктуры и множество исторических достопримечательностей.





П Л А Н Ы Э Т А Ж Е Й

 КОНТАКТЫ

Union-Invest LTD

dmitry.murashkin@unionin.ru

+7 812 924 46 77